



2026 | 16

a cura di

Emanuela Sorbo, Sofia Tonello,  
Mar Loren-Méndez, Enrique Larive-López,  
Daniela Capra, Marco Chiuso,  
Ana Cardoso-de-Matos, Armando Quintas

# CARVELAND

The Iconic Example of Carved Landscapes

Cultural Heritage, Creative Approaches and Operative Protocols



ArchistoR  
EXTRA



# ArchistoR EXTRA

[www.archistor.unirc.it](http://www.archistor.unirc.it)

CarveLand. The Iconic Example of Carved Landscapes  
Cultural Heritage, Creative Approaches and Operative Protocols  
Edited by Emanuela Sorbo, Sofia Tonello, Mar Loren-Méndez,  
Enrique Larive-López, Daniela Capra, Marco Chiuso, Ana Cardoso-de-  
Matos, Armando Quintas  
ArchistoR EXTRA 16 (2026), supplemento di ArchistoR 20/2023

#### International Scientific Committee

Maria Dolores Antiguédad del Castillo-Olivares, Monica Butzek, Jean-François Cabestan, Alicia Cámara Muñoz, David Friedman, Alexandre Gady, Jörg Garms, Miles Glendinning, Mark Wilson Jones, Loughlin Kealy, Paulo Lourenço, David Marshall, Werner Oechslin, José Luis Sancho, Dmitrij O. Švidkovskij

#### Editorial Board

Tommaso Manfredi (direttore responsabile), Giuseppina Scamardi (direttore editoriale), Antonello Alici, Salvatore Di Liello, Fabrizio Di Marco, Paolo Faccio, Mariacristina Gianbruno, Bruno Mussari, Annunziata Maria Oteri, Francesca Passalacqua, Edoardo Piccoli, Renata Prescia, Nino Sulfaro, Fabio Todesco, Guglielmo Villa

#### Journal manager

Giuseppina Scamardi

#### Graphic layout

Nino Sulfaro

#### Editor

Nino Sulfaro

#### Layout editor

Martina La Mela

In copertina: elaborazione a cura di Sofia Tonello

*Il volume è stato sottoposto a double blind peer review*

Published by Università degli Studi *Mediterranea* di Reggio Calabria  
Laboratorio CROSS - Storia dell'architettura e restauro

*La rivista è ospitata presso il Servizio Autonomo per l'Informatica di Ateneo.*

ISSN 2384-8898

ISBN 978-88-85479-15-9



università  
degli studi  
**mediterranea**  
di reggio  
calabria



Scopus®



Clarivate  
Web of Science™



EBSCO



Open  
Access

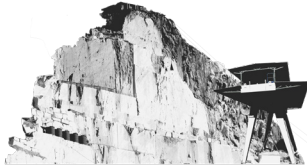


This work is licensed under a Creative  
Commons Attribution-NonCommercial  
2.0 Generic License

# CARVELAND

## The Iconic Example of Carved Landscapes

Cultural Heritage, Creative Approaches and Operative Protocols



A cura di  
Emanuela Sorbo, Sofia Tonello,  
Mar Loren-Méndez, Enrique Larive-López,  
Daniela Capra, Marco Chiuso,  
Ana Cardoso-de-Matos, Armando Quintas

---

### INTRODUZIONE

#### INTRODUCTION

Emanuela Sorbo, Sofia Tonello, *Frammenti nel paesaggio. "The Iconic Example of Carrara Carved Landscape". Letture e ricerche*

6

Emanuela Sorbo, Sofia Tonello, *Landscape Fragments: "The Iconic Example of Carrara Carved Landscape". Studies and Research*

### PARTE I - APPROCCI AL PATRIMONIO PAESAGGISTICO DELLE CAVE IN ITALIA

#### PART I - APPROACHES TO THE LANDSCAPE HERITAGE OF QUARRIES IN ITALY

Alessandro Poggio, *Marmo e patrimonio culturale: approcci e metodologie*

24

Alessandro Poggio, *Marble and Cultural Heritage: Approaches and Methodologies*

Luigi Latini, Simonetta Zanon, *Paesaggi di cave nella pianura veneta*

40

Luigi Latini, Simonetta Zanon, *Quarry landscapes in the Veneto plain*

Mauro Marzo, Viola Bertini, *Progettare i paesaggi estrattivi* 62  
Mauro Marzo, Viola Bertini, *Designing extractives landscapes*

## PARTE II - PROPOSTE METODOLOGICHE

### PART II - METHODOLOGICAL PROPOSALS

Emanuela Sorbo, Sofia Tonello, *Geografie estrattive. Letture culturali e strategie di tutela del patrimonio del marmo. Il caso studio del Bacino estrattivo di Carrara* 84  
Emanuela Sorbo, Sofia Tonello, *Extractive Geographies: Cultural approaches and conservation strategies for marble quarry heritage. The Carrara Basin*

Enrique Larive-López, Mar Loren-Mendez, *The emergent Cultural Extractive Landscape (CEL). Its singularity as active heritage. The marble quarries in the Comarca de Macael* 116  
Enrique Larive-López, Mar Loren-Mendez, *Il Paesaggio Estrattivo Culturale Emergente (CEL): la sua singolarità come patrimonio attivo. Le cave di marmo nella Comarca di Macael, Valle dell'Almanzora, Almería*

Armando Quintas, Ana Cordoso-de-Matos, *History and Heritage of Alentejo Marbles (Vila Viçosa, Borba and Estremoz – Portugal) case study* 142  
Armando Quintas, Ana Cordoso-de-Matos, *Storia e patrimonio del caso studio dei marmi dell'Alentejo (Vila Viçosa, Borba e Estremoz – Portogallo)*

## PARTE III - STRUMENTI

### PART III - TOOLS

Manuela Germani, *Il paesaggio delle cave della Regione Toscana* 160  
Manuela Germani, *The landscape of quarries in the Tuscany Region*

Daniela Capra, Marco Chiuso, *Opportunità e sfide fra conservazione, valorizzazione e sostenibilità del patrimonio culturale nella visione dell'agenda ONU 2030. Il caso studio di Carrara* 182  
Daniela Capra, Marco Chiuso, *Opportunities and challenges between conservation, enhancement and sustainability of cultural heritage in the vision of the ONU 2030 agenda. The case study of Carrara*

GLOSSARIO 210  
GLOSSARY

**ArcHistoR EXTRA 16 (2026)**

**ISSN 2384-8898**

**ISBN 978-88-85479-15-9**

**[www.archistor.unirc.it](http://www.archistor.unirc.it)**